

SERVICES SD-WAN

Préparez votre réseau d'entreprise à l'ère du cloud !



La demande croissante en matière d'applications cloud domine la conception des futurs réseaux d'entreprises. Les solutions WAN classiques n'ont pas la flexibilité et l'intelligence pour orienter de manière dynamique la communication réseau vers une utilisation croissante d'Internet et du cloud. Avec la transformation numérique, les entreprises doivent améliorer leur connectivité au cloud, protéger leurs flux de données, augmenter leurs capacités et assurer une visibilité maximale concernant les applications et le comportement du réseau. La réponse à ces défis est le Software-Defined Wide Area Network (SD-WAN).

La numérisation sous contrôle

Les applications sont au cœur du SD-WAN. Cisco décrit le principe comme suit: « Securely connect any user, any application, anywhere, with the power of the cloud. »

Le SD-WAN crée un réseau overlay virtuel qui se superpose au réseau de transport classique. À son cœur se trouve une instance basée sur le cloud qui gère tous les terminaux (physiques ou virtuels) sur tous les sites.

Le SD-WAN offre donc ordre, fluidité et sécurité au transport de données. Il s'adapte aux exigences des applications, offre tout un ensemble de services de sécurité, simplifie la gestion du WAN et permet l'intégration de diverses liaisons de communication.

Les politiques des applications contrôlent l'établissement des priorités du transport de données et le load balancing pour toutes les liaisons disponibles. Le transport de données spécifique aux applications est automatiquement dirigé vers la liaison de transport la plus adaptée, ce qui maximise la disponibilité. Direct Internet Access permet une connexion directe à Internet ainsi qu'aux applications SaaS et IaaS depuis les filiales. En outre, le réseau d'entreprise et son comportement sont visibles sur le tableau de bord et peuvent être gérés de manière centralisée. Les sites nationaux et internationaux peuvent donc être intégrés facilement et rapidement. Grâce au SD-WAN, le réseau d'entreprise bénéficie d'une agilité et d'une flexibilité maximales.

Le SD-WAN en tant que service

UPC Business a 20 ans d'expérience en matière de projets et de migrations WAN. Le service Business SD-WAN comprend la planification, la mise en œuvre et l'exploitation de l'infrastructure sur la base de la technologie Cisco. Des conseillers expérimentés, des ingénieurs, des chefs de projet et des Service Managers se tiennent pour cela à disposition des clients. Le SD-WAN est totalement transparent pour les clients dès le départ.

Avantages du SD-WAN

- **Agilité, évolutivité et performance** – la modification des politiques, la mise à jour de logiciels et l'intégration d'autres filiales nationales et internationales sont facilitées et accélérées sans limiter la performance.
- **Délais de mise en œuvre réduits** – un mécanisme de déploiement centralisé rend inutile l'application locale des configurations.
- **Sécurité** – il existe de nombreux services de sécurité pour le cloud et de cryptage.
- **Intégration parfaite** – toutes les applications peuvent être intégrées au sein d'un réseau, quelle que soit la méthode d'accès.
- **Migration professionnelle** – l'équipe UPC Business assure une migration et une exécution professionnelles du projet.
- **Support** – Business helpdesk et support sur place avec SLA taillés sur mesure disponibles 24 heures sur 24.

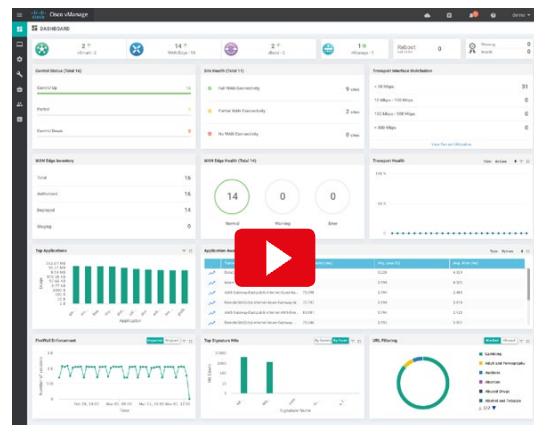


Tableau de bord de Cisco vManage. Vidéo: « The vManage Experience ».

Propriétés standard

Caractéristiques du service	<p>Le routage à partir d'une application permet une transparence sur le réseau ainsi qu'un meilleur contrôle et de meilleures performances en termes de transport de données.</p> <p>Sécurité: les données transmises sont cryptées, quel que soit le type d'accès (Internet, MPLS ou réseau mobile). Le SD-WAN crée un réseau overlay sécurisé.</p> <p>Segmentation du réseau: plusieurs VPN permettent la construction de topologies logiques et la séparation des domaines d'activité.</p> <p>Topologies tenant compte des applications: il est possible d'attribuer leurs propres topologies à certaines applications (full mesh, partial mesh, hub and spoke ou point à point, ainsi que Multicast et Unicast).</p> <p>L'accès direct à Internet permet à certaines applications des succursales de transférer des données Internet ou Cloud directement vers Internet.</p> <p>Accès au cloud: Cloud On-Ramp permet l'intégration de IaaS (Microsoft Azure, AWS, etc.) et SaaS (Microsoft Office 365, Salesforce, Dropbox, etc.).</p> <p>Les services de réseaux hybrides utilisent des réseaux privés (MPLS, Ethernet) ou publics (Internet) pour fournir une connectivité sur chaque site et partout sur la planète.</p> <p>Reconnaissance d'application intégrée: l'inspection approfondie des paquets est importante pour la visibilité et constitue la base du pare-feu de l'application, de la priorisation du trafic, du routage à partir d'une application, de l'analyse, etc.</p> <p>La détection de la qualité du chemin va choisir le chemin qui répond le mieux aux exigences de qualité, tout en garantissant le respect des SLA.</p>						
Gestion du service	Un tableau de bord unique intègre toutes les parties du SD-WAN (Single Pane of Glass) afin de faciliter l'implémentation (configuration) et l'exploitation (contrôle, gestion des alarmes et des événements, ajout/déplacement/changement, maintenance et dépannage). L'instance de gestion est basée sur le Cloud (AWS ou UPC).						
Caractéristiques de sécurité	<p>Sécurité DNS: toutes les requêtes DNS sont transmises par un proxy DNS (Cisco Umbrella) et analysées.</p> <p>Le filtrage URL autorise ou refuse l'accès aux sites web.</p> <p>La protection avancée contre les maliciels est une solution complète pour la détection et le blocage des maliciels.</p>						
Couche de transport	La connectivité est assurée par UPC Business ou par un autre fournisseur de services, en Suisse ou à l'étranger.						
Nombre de VPN	jusqu'à 64						
Largeurs de bande	10 Mbit/s, 20 Mbit/s, 50 Mbit/s, 100 Mbit/s, 500 Mbit/s, 1 Gbit/s, 2,5 Gbit/s, 10 Gbit/s						
Sites	jusqu'à 1000						
Service et assistance	<table border="0"> <tr> <td>Enregistrement des dérangements</td> <td>7 x 24: 365 jours/an</td> </tr> <tr> <td>Horaires d'assistance</td> <td>5 x 11: Du lundi au vendredi, de 7 h 00 à 18 h 00</td> </tr> <tr> <td>Niveau de service¹</td> <td>Bronze: disponibilité annuelle de 99,80%, au max. 8 heures d'interruption pendant les horaires d'assistance</td> </tr> </table>	Enregistrement des dérangements	7 x 24: 365 jours/an	Horaires d'assistance	5 x 11: Du lundi au vendredi, de 7 h 00 à 18 h 00	Niveau de service¹	Bronze: disponibilité annuelle de 99,80% , au max. 8 heures d'interruption pendant les horaires d'assistance
Enregistrement des dérangements	7 x 24: 365 jours/an						
Horaires d'assistance	5 x 11: Du lundi au vendredi, de 7 h 00 à 18 h 00						
Niveau de service¹	Bronze: disponibilité annuelle de 99,80% , au max. 8 heures d'interruption pendant les horaires d'assistance						

Options

Données analytiques	Contrôle en permanence la performance de l'ensemble du réseau overlay SD-WAN. On y retrouve les domaines pour la disponibilité du réseau, les applications, etc.				
Redondance/Backup	Redondance de voies et d'appareils de connexion ainsi que de fournisseur de connectivité				
Service et assistance	<table border="0"> <tr> <td>Horaires d'assistance étendus</td> <td>6 x 16: Du lundi au samedi, de 6 h 00 à 22 h 00 7 x 24: 365 Tage</td> </tr> <tr> <td>Niveaux de service élargis¹</td> <td>Silver: disponibilité annuelle de 99,90%, au max. 6 heures d'interruption Gold: disponibilité annuelle de 99,95%, au max. 2 heures d'interruption* Platinum: disponibilité annuelle de 99,98%, au max. 1 heures d'interruption* Les heures d'interruption ci-dessus sont valables pendant les horaires d'assistance.</td> </tr> </table>	Horaires d'assistance étendus	6 x 16: Du lundi au samedi, de 6 h 00 à 22 h 00 7 x 24: 365 Tage	Niveaux de service élargis¹	Silver: disponibilité annuelle de 99,90% , au max. 6 heures d'interruption Gold: disponibilité annuelle de 99,95% , au max. 2 heures d'interruption* Platinum: disponibilité annuelle de 99,98% , au max. 1 heures d'interruption* Les heures d'interruption ci-dessus sont valables pendant les horaires d'assistance.
Horaires d'assistance étendus	6 x 16: Du lundi au samedi, de 6 h 00 à 22 h 00 7 x 24: 365 Tage				
Niveaux de service élargis¹	Silver: disponibilité annuelle de 99,90% , au max. 6 heures d'interruption Gold: disponibilité annuelle de 99,95% , au max. 2 heures d'interruption* Platinum: disponibilité annuelle de 99,98% , au max. 1 heures d'interruption* Les heures d'interruption ci-dessus sont valables pendant les horaires d'assistance.				

¹ Disponibilité du cloud: 99,99 %%

* Conditions requises: le service doit être raccordé de manière redondante

Les données fournies dans le présent document ne constituent pas une offre contractuelle. Elles peuvent être modifiées à tout moment. Date de la publication: Mai 2019